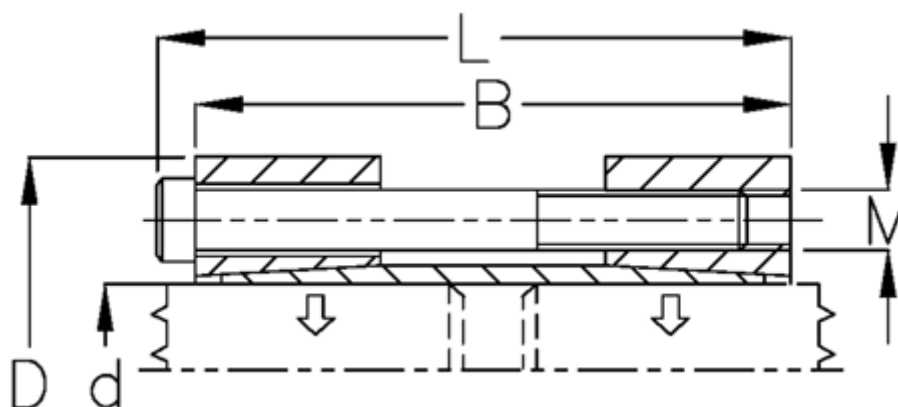


Varenummer: 437000100
Beskrivelse: Rota-fix spændelement M 100
Note: Lynkobling. Forbinder 2 lige tykke aksler.

Mål



B mm	= 120
d mm	= 100
D mm	= 158
F kN aksialkraft	= 167
L mm	= 132
M mm	= M12
Overfladeruhed	= R? ? 3.2 μ m
P N/mm ² fladetryk på aksel/nav	= -

T Nm drejningsmoment	= 8350
Tolerance	= Aksel h8
Ts Nm boltetilspændingsmoment	= 130